

Perimeter Fernwärme 1:5'000

Ausschnitt Gohl 1:5'000

GEMEINDE LAUPERSWIL

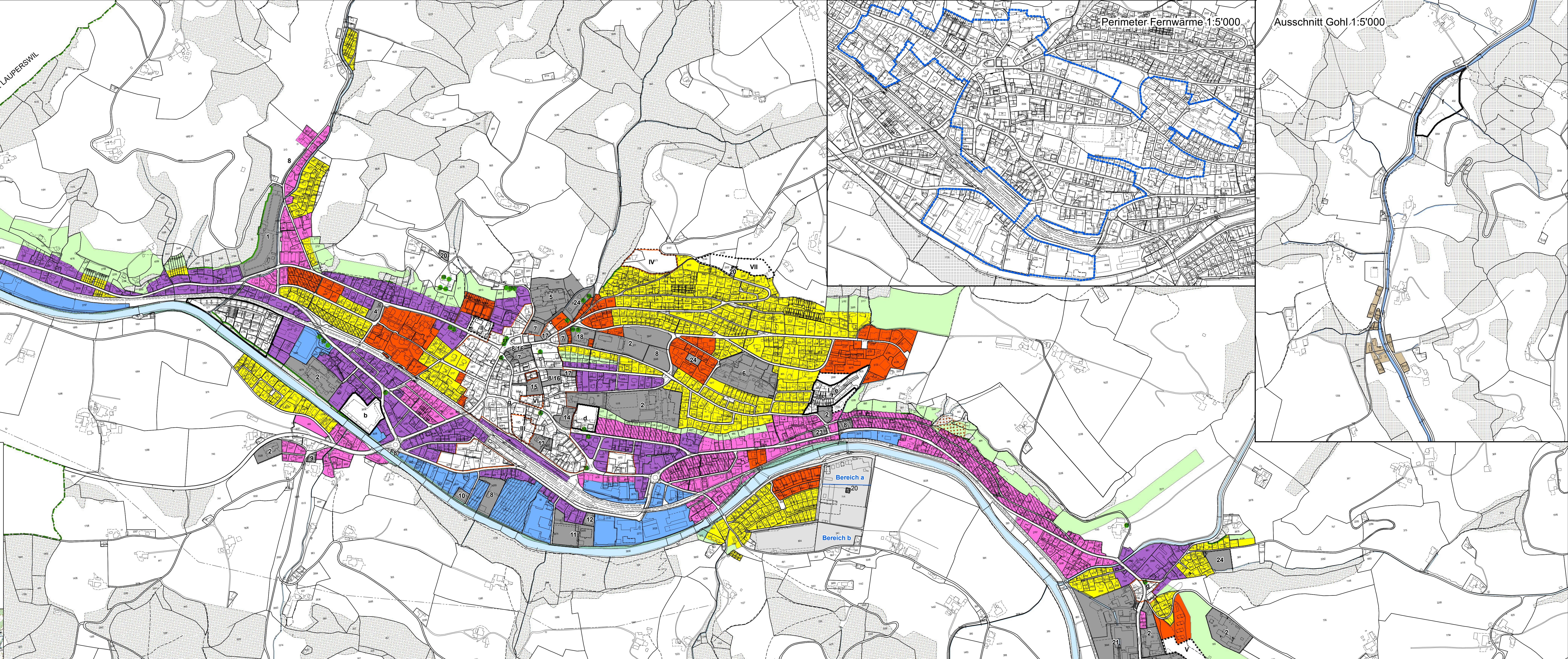
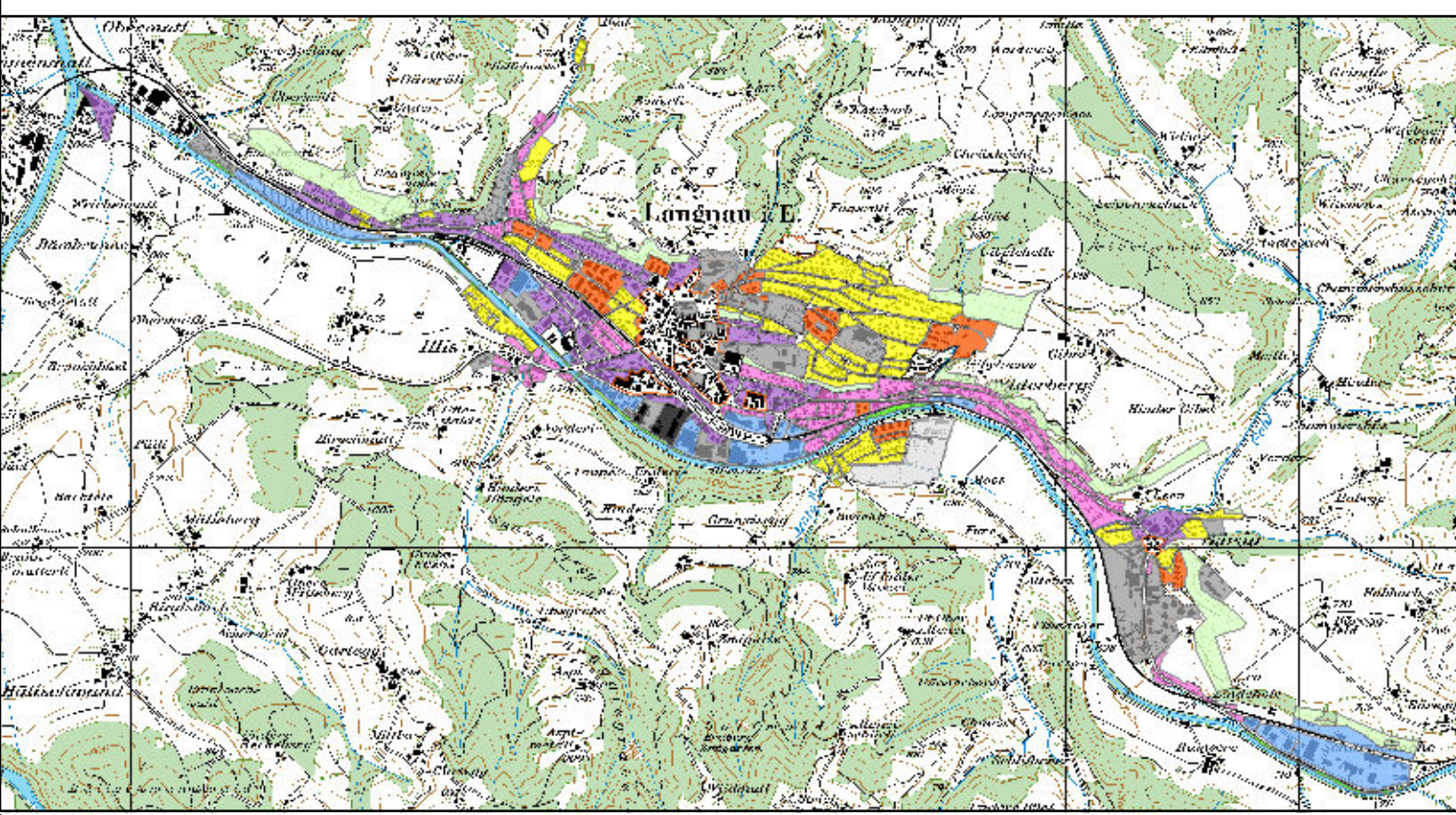
GEMEINDE SIGNAU

GEMEINDE TRUBSCHÄCHEN

Langnau

leben im Emmental

ZONENPLAN



Legende Zonenplan

- Wohnzonen**
 - W2 Wohnzone 2
 - W3 Wohnzone 3
- Gemischte Zonen**
 - M2 Mischzone 2
 - M3 Mischzone 3
- Arbeitszonen**
 - A1 Arbeitszone 1
 - A2 Arbeitszone 2
- Besondere Zonen**
 - Weilerzone Gohl
 - ZSF Zone für Sport und Freizeitanlagen
 - GR Grünzone Ifls
 - ZoN Zone für öffentliche Nutzung
 - HS Hangschuttlzone
 - Perimeter Fernwärmenetz

- Spezielle Ordnungen**
 - ÜO Überbauungsordnung
 - ZPP Zone mit Planungspflicht
- Schutzonen und Objekte**
 - Archaisches Schutzgebiet
 - Einzelbäume (Art. 24 GBR)
- Gebiete**
 - Strukturhaltungsgebiet
- Waldfeststellung**
 - Waldfeststellung nach Art. 10 WaG
- Hinweise**
 - Wald
 - Gewässer
 - Gemeindegrenze
 - Sisterte Baugebiete (Es gilt der Zonenplan von 1994 resp. die ÜO Dorfkernschuttlzone von 1987)

Zonen für öffentliche Nutzung (Art. 3 GBR)

- Friedhof
- Schulbauten, Anlagen und Kletterhalle
- Abwasserreinigungsanlage
- Jugendhaus, Jugendherberge
- Regionalspital
- dahli Langgen, Behindertenwerke Oberemmental
- kirchliche Bauten und Anlagen
- Parkplätze, Bushaltestellen, Wendeplatz
- Freizeitanlagen
- Reithalle
- Eishalle, Sporthalle, Unterkünfte, Gastronomie, Marktwesen
- Mehrzwecknutzung Kultur
- Post
- Amtshaus
- Viehmarktplatz
- Marktwesen
- Verwaltungsgebäude, Mehrzweckgebäude
- Altersheim
- Kniematte
- Wasserversorgung
- Heimstätte Bärau (Teilbereich West)
- Heimstätte Bärau (Teilbereich Ost)
- Wehrdienste
- öffentlicher Park / Spielplatz

Zonen mit Planungspflicht (Art. 8 GBR)

- Unterer Hasenkubel
- Oberstrasse
- Südliche Marktstrasse
- Hübel (Sistert)
- Hang Heimstätte Bärau
- Viehmarkt
- Fansrüti

Rechtsgültige Überbauungsordnungen (Art. 9 GBR)

- Zürchermatte
- Fankhuserareal + Sagestrasse
- Kirchgasse
- Schlossstrasse
- Unterer Hasenkubel
- Camping Metten
- Überbauungsordnung Dorfkernschuttlzone

Massstab 1:5'000
 Ausgabe 9. September 2014
 Ergänzungen bis 10. Juli 2014 berücksichtigt
 Beschlossen durch den Gemeinderat Langnau am: 4. Februar 2013
 Genehmigt durch das Amt für Gemeinden und Raumordnung am: 5. Juli 2013